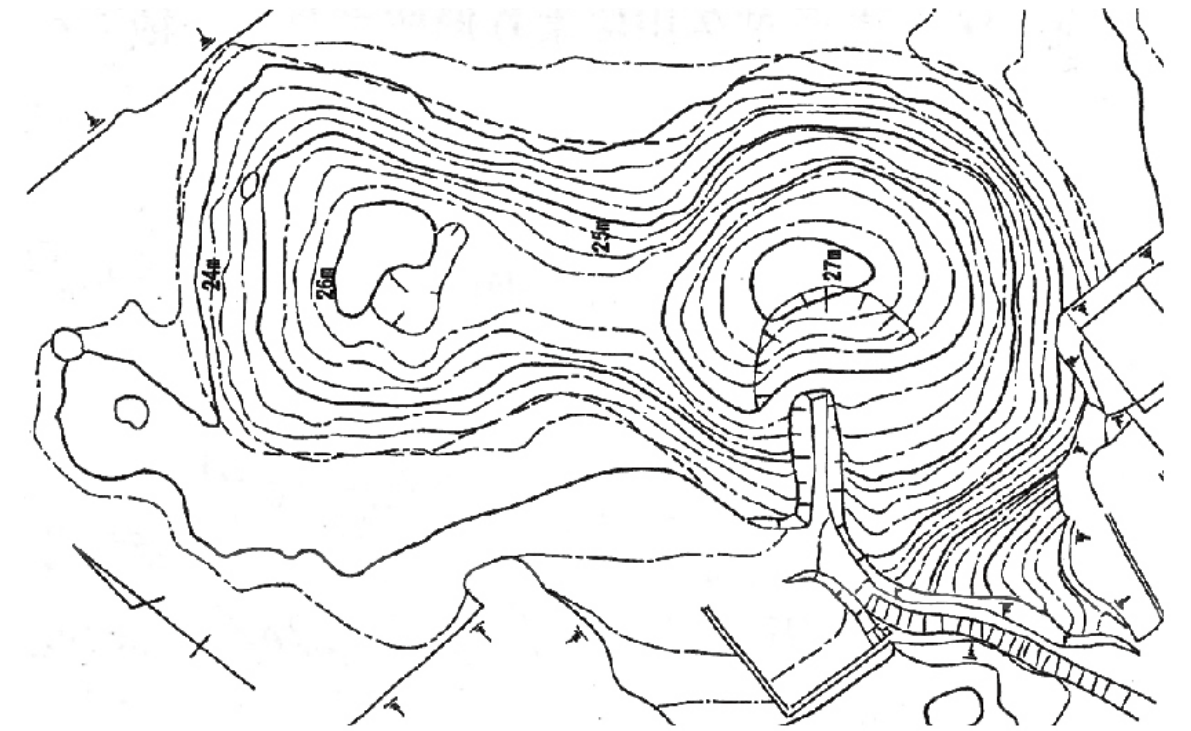


시모노세키시 지정 사적 미야야마 고분

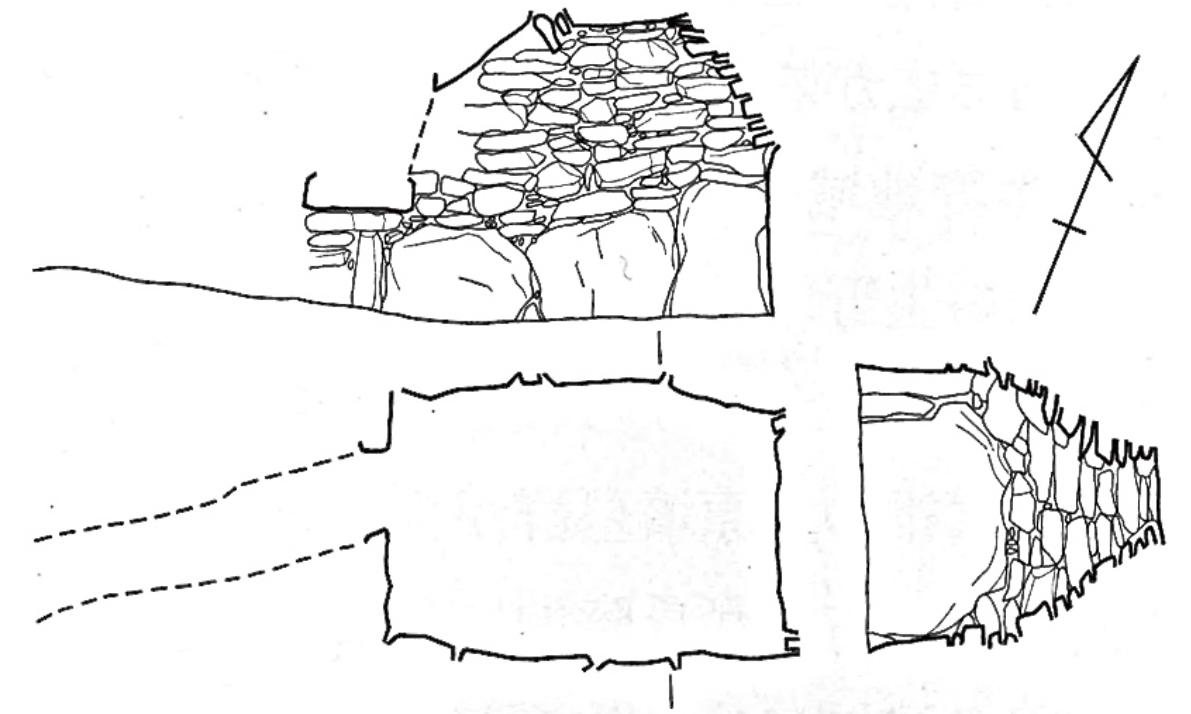
미야야마 고분은 6세기경에 축조된 전체길이 약 33m의 전방후원분입니다. 메이지 시대(1868-1912년)에 굴식 돌방이 발견되면서 곡옥과 철제품이 채취되었다고 전해지고 있으나 자세한 내용은 알 수 없습니다. 돌방의 크기는 안길이 3.5m, 폭 약 2.5m, 높이 약 2.5m로, 바닥면 주위 사방에는 큰 벽석을 가지런히 올렸고 그 윗부분에는 작은 돌을 돔 형태로 쌓아올렸습니다.

고분시대의 묘제(墓制)에서 우위성을 가지는 전방후원분은 시모노세키시내에 5기 존재하는 것으로 알려져 있어, 야스오카 지구와 가와나카 지구에 집중되어 있습니다. 다만 미야야마 고분은 이 두 지구가 아닌 시모노세키시 최남단에 있습니다. 다케히사강에 의해 형성된 비옥한 땅을 배경으로 만들어진 미야야마 고분은 고분시대 당시 이 지역의 중요성을 보여주는 귀중한 사적이라고 말할 수 있습니다.

설치 연월일 2022년 3월 31일 시모노세키시 교육위원회



미야야마 고분 분구 측량도



미야야마 고분 돌방 측량도



"포켓 학예원" 다운로드

2차원 코드로 '포켓 학예원' (무료 앱)을 다운로드하고 "下関の文化財" (시모노세키의 문화재)로 검색하십시오. 가이드에서 "708"을 입력하면 미야야마 고분에 대한 설명과 이미지를 열람 가능합니다.

translation HP
번역(한글) 홈페이지
翻译 (中文简体) HP
翻譯 (中文繁體) HP

ENGLISH



한글



中文简体



繁體字

